



No. **3149**

## 風扇使用說明書

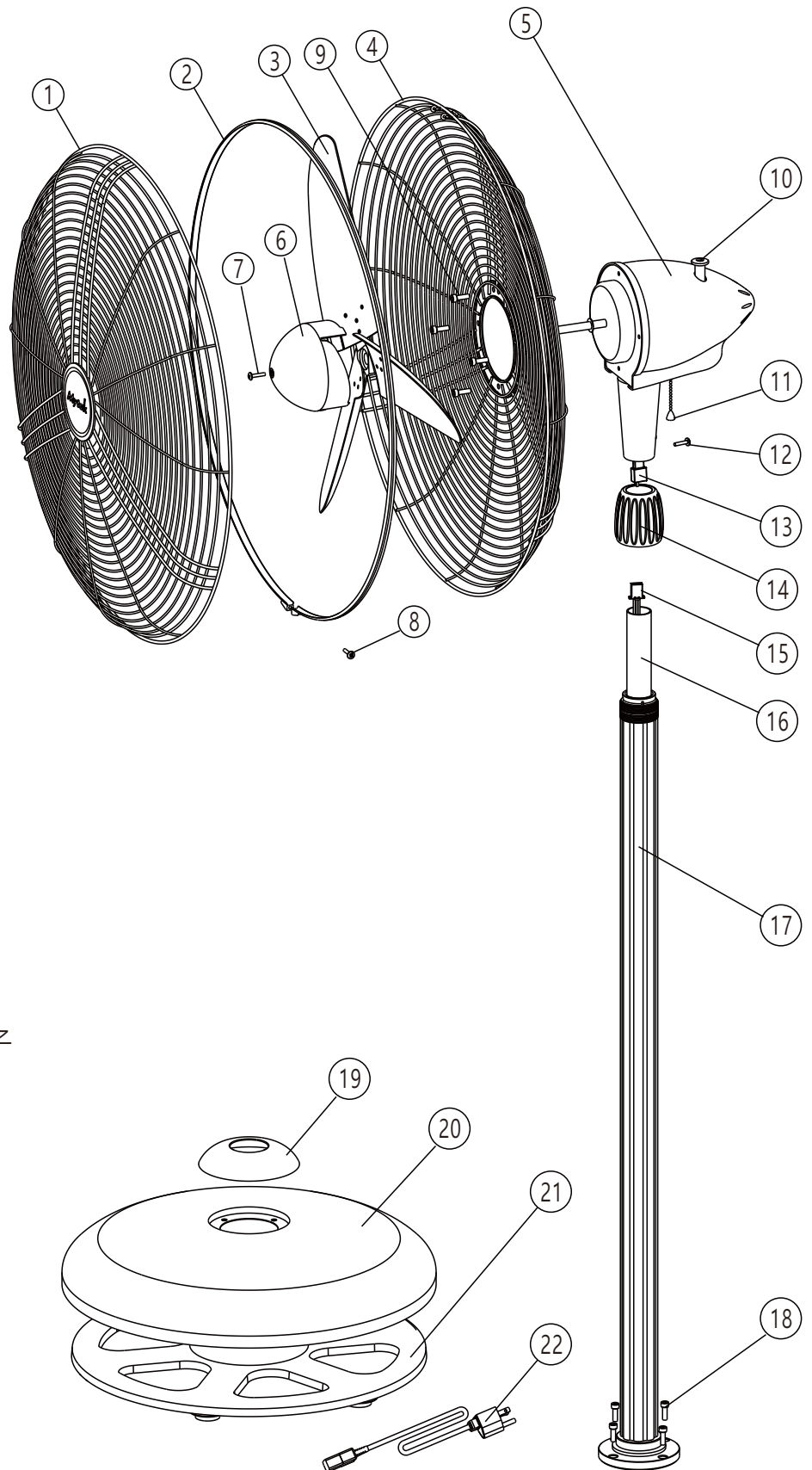
承蒙惠顧購買Lagoon風扇，為求您正確使用，請詳細閱讀本使用說明書，  
並請妥善保存它，以備必要時查詢。

### 目 錄

產品示意圖 .....	1
組合方式 .....	2
● 操作說明 .....	2
● 電氣規格 .....	2
● 高度調節 .....	2
● 擺頭操作 .....	2
保養方法 .....	3
● 警告 .....	3
● 緊急處理方法 .....	3
● 注意事項 .....	3

## 各部位名稱

1. 前網
2. 網圈
3. 扇葉
4. 後網
5. 馬達頭部
6. 鼻錐
7. 鼻錐螺絲
8. 網圈螺絲
9. 後網螺絲
10. 抽管
11. 拉繩
12. 電鍍管固定螺絲
13. 馬達頭部接線端子
14. 外管接頭
15. 電鍍管接線端子
16. 電鍍管
17. 外管組合件
18. 底座螺絲
19. 飾蓋
20. 底盤
21. 底座
22. 電源線



## 組合方式

### ①腳台組立

底盤置於底座上，開孔處對準底座螺絲孔。  
再將外管組套件腳台底部插入底盤中心圓孔內，並對準螺絲孔。  
再用底座螺絲將外管組套件，底盤一起用隨附工具鎖於底座上。

### ②電源線組立

將組立完成之腳台呈傾倒狀態，再將電源線母接頭端經由底座底部插入外管組套件底部之公接頭端。  
完成電源線組立後，將腳台扶正。

### ③飾蓋組立

將外管接頭先行旋鬆取下，再將飾蓋套入放置到底盤後，再將外管接頭重新套入旋緊。

### ④馬達頭部裝置

將馬達頭部接線端子與電鍍管之接線端子確實插入扣住。  
再將配線塞入電鍍管內，將馬達頭部裝置於電鍍管上，再鎖上電鍍管固定螺絲。

### ⑤後網組立

將後網穿過馬達中心軸置於馬達頭部，再將 4 支後網螺絲用隨附工具鎖緊。

### ⑥扇葉組立

將扇葉置入馬達中心軸，扇葉後推到扣環處，再鎖緊扇葉軸心之固定螺絲。

### ⑦鼻錐組立

將鼻錐中心孔正確套入馬達軸心，以反時針方向將鼻錐螺絲確實鎖入。

### ⑧前網組立

將前網掛鉤先掛於後網框正上方，再將網圈確實組裝於前後網全周圍。  
再將網圈下方扣住，並鎖上網圈螺絲。

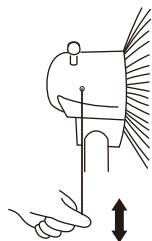
**[警告]** 拆裝前、後網前，請先將插頭拔離電源。

使用前請依上列順序正確使用。

## 操作說明

檔速開關 →弱→中→強→停

本機設有拉式三段風量控制。



## 高度調節

調節電鍍管長度使電扇升降至適當高度。

- ① 操作時請勿站立於扇網下方。
- ② 先將電鍍管握緊，再將外管接頭以反時針方向旋鬆。
- ③ 調整電鍍管至適當高度後，再將外管接頭以順時針方向旋緊。



## 電氣規格

使用電壓：110V

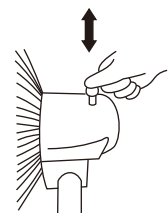
使用頻率：60Hz

消耗功率：130W

## 擺頭操作

按下抽管，電扇即擺頭旋轉。

拉起抽管，電扇即停止擺動。



## 保養方法

葉片或扇網有污垢請常清洗，解下前後網及葉片用含清水的濕布擦淨，然後擦乾，可適當使用保養油脂塗抹金屬部位。甲苯、香蕉水及汽油等揮發性強的溶劑會傷害本體烤漆，請勿使用。擦拭葉片時請勿使葉片摔落地面而撞擊變形。注意：清潔及拆換扇網前需先確認電扇已切斷電源。

## 注意事項

- 本電器不預期供生理、感知、心智能力、經驗或知識不足之使用者(包含孩童)使用，除非在對其負有安全責任的人員之監護或指導下安全使用。
- 在拆卸護網前確認電扇已切斷電源、風扇未組立好時切勿使用。
- 使用前請檢查所使用電壓是否與本機電壓標上的標示相符。
- 拔出插頭前先關掉電源，勿用濕手拔電源插頭，會引起觸電、感電的危險。
- 使用前需先檢查電源線及插頭是否破損，電源線請勿曲折、拉扯、以免接觸不良。
- 孩童應受監護，以確保孩童不嬉玩電器，運轉中禁止手指及尖物插入扇網，會造成傷害或破損。
- 請勿在高溫（40°C以上高濕度浴室）灰塵多的地方或酸鹼油等使用的地方使用。
- 僅限屋內(室內)使用，請勿在窗簾被吸進的地方使用，會引起馬達不良，也勿將衣物掛在扇網上。
- 請勿對機體噴射揮發劑、殺蟲劑，容易造成樹脂或塗裝處有變質或破損之慮。

## 警告

如有發生故障或需更換電源線時，請送回經銷商或敝公司，請勿自行拆卸更換，以免發生危險或損壞機體。

## 緊急處理方法

本電器如有冒煙或起火現象，請儘速將插頭拔掉，並送回經銷商或敝公司修護。

限用物質表

設備名稱：一般家用電扇 Equipment name		型號(型式)：3149 Type designation (Type)				
單元 Unit	限用物質及其化學符號 Restricted substances and its chemical symbols					
	鉛Lead (Pb)	汞Mercury (Hg)	鎘Cadmium (Cd)	六價鉻 Hexavalent chromium (Cr <sup>+6</sup> )	多溴聯苯 Polybrominated biphenyls (PBB)	多溴二苯醚 Polybrominated diphenyl ethers (PBDE)
前/後網	○	○	○	○	○	○
扇葉	○	○	○	○	○	○
馬達模組	○	○	○	○	○	○
腳座組	○	○	○	○	○	○
電源線組與線材	○	○	○	○	○	○
螺絲與金屬組件	—	○	○	○	○	○

備考1. "超出0.1 wt%" 及 "超出0.01 wt%" 係指限用物質之百分比含量超出百分比含量基準值。  
 Note 1: "Exceeding 0.1 wt %" and "exceeding 0.01 wt %" indicate that the percentage content of the restricted substance exceeds the reference percentage value of presence condition.

備考2. "○" 係該項限用物質之百分比含量未超出百分比含量基準值。  
 Note 2: "○" indicates that the percentage content of the restricted substance does not exceed the percentage of reference value of presence.

備考3. "—" 係指該項限用物質為排除項目。  
 Note 3: The "-" indicates that the restricted substance corresponds to the exemption.